

Liceo Scientifico delle Scienze Applicate  
**I.T.I.S. VALLAURI**  
Istituto Tecnico Industriale

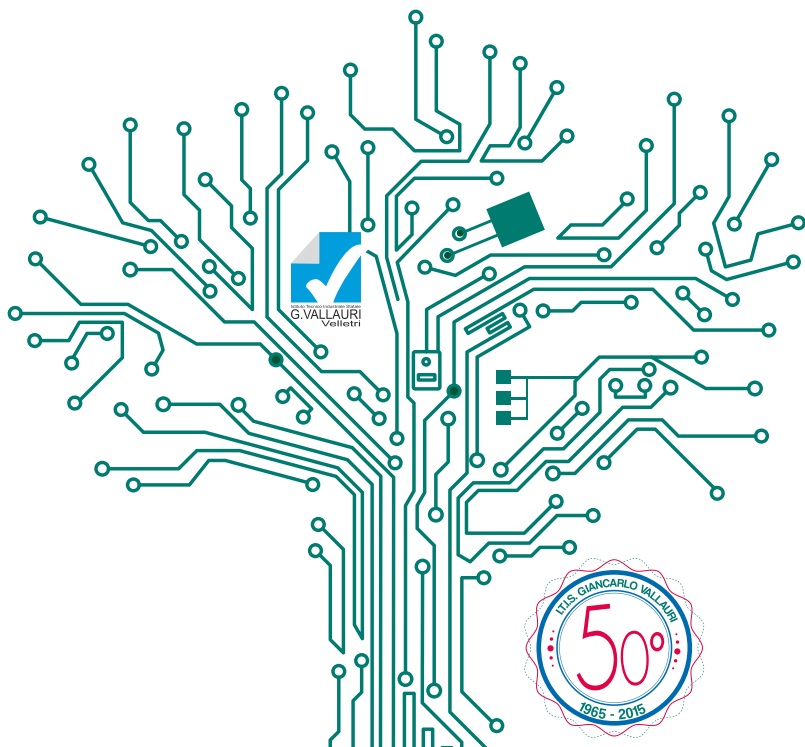
00049 Velletri (Rm) - Via Salvo D'Acquisto 37 - tel. 06.962.65.68 - 06.961.00.520  
www.itisvallauri.net - rmtf200009@istruzione.it - fax 06.961.00.520

## ISCRIZIONI 2016-2017

VALLAURI ORIENTA:  
18 - 22 gennaio 2016

OPEN SCHOOL:  
tutti i giorni (h 9.00 - 12.00)

OPEN DAY:  
12 dicembre 2015 (h 15.00 - 18.00)  
17 gennaio 2016 (h 10.00 - 12.30)  
30 gennaio 2016 (h 15.00 - 18.00)



>scuola superiore>università>lavoro

## I.T.I.S. VALLAURI > TRADIZIONE

L'I.T.I.S. "G.Vallauri" nasce a Velletri come sezione staccata del "E. Fermi" di Roma, nell'anno scolastico 1960/61. La sede dell'ITIS era costituita di tre 'aule' concesse da un altro istituto, il laboratorio per le esercitazioni pratiche si trovava nella antica chiesa sconsacrata della "Coroncina", ubicata dietro l'attuale Chiesa di San Lorenzo. Già da questi primi anni la crescita esponenziale delle iscrizioni rende necessaria la costruzione di una nuova struttura dell' ITIS che venne ufficialmente inaugurata nel dicembre 1965 e successivamente intitolata a Giancarlo Vallauri (1882-1957).

*"Scegliere una scuola è sicuramente una grande difficoltà per gli studenti che, usciti dalla scuola media, affidano agli Istituti superiori, i loro progetti, le loro speranze e perché no, i loro sogni. Non è facile essere all'altezza delle aspettative di un adolescente, fare sì che ogni studente trovi quella risposta che gli faccia acquisire le competenze necessarie per poter affrontare il proprio futuro. Il buon orientamento di una scuola dovrebbe ricordare in ogni momento ai suoi studenti il progetto di vita, la finalità, con la consapevolezza di indirizzare verso quegli studi che sono più vicini al loro sentire. Sicuramente questo l'obiettivo che il nostro Istituto si prefigge lavorando in questa direzione. Certezza che ci viene dai tanti riconoscimenti, successi e dall'affetto dei nostri tanti ex studenti che specialmente in questo anno in cui ricorrono i 50 anni di vita fisica dell'Istituto ci pregiamo di ricordare".*

**Prof.ssa Anna Toraldo**

*Dirigente scolastico Itis Vallauri dal 2012*



## I.T.I.S. VALLAURI > INNOVAZIONE

Non esistono studi facili o difficili, sono sempre necessarie serietà e applicazione.

L'I.T.I.S. Vallauri ha avuto e continua ad avere, nel panorama della scuola media superiore veliterna, il compito di formare generazioni di tecnici specializzati.

Gli indirizzi del Liceo opzione scienze applicate e dell'Istituto Tecnico consentono ai giovani di sviluppare i loro talenti per conoscere e comprendere le innovazioni che la scienza e la tecnica producono ed essere in grado di applicarle nel mondo del lavoro.

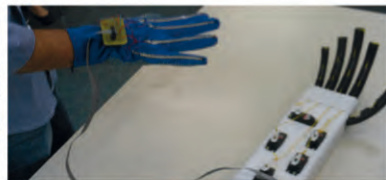
Moltissime imprese cercano laureati in ingegneria che abbiano frequentato gli istituti tecnici (sono più pragmatici e pratici).

Il 30% degli ingegneri proviene dalle scuole tecniche. Senza gli istituti tecnici non esisterebbe la Ferrari e altre importantissime realtà del made in Italy.

Il Diploma di Istituto Tecnico è in linea con le indicazioni europee: European Qualification Framework

Il Diploma del Liceo scientifico opzione scienze applicate permette l'acquisizione delle competenze digitali, all'interno di tutte le discipline e offre allo studente competenze particolarmente avanzate negli studi afferenti alla cultura scientifico-tecnologica, con particolare riferimento alle scienze matematiche, fisiche, chimiche, biologiche e all'informatica e alle loro applicazioni

I corsi di studio che da alcuni anni si integrano e completano con l'Alternanza Scuola-Lavoro si concretizzano in stage aziendali che per molti studenti sono divenuti occasione di inserimento nel mondo del lavoro.





# Liceo Scientifico delle Scienze Applicate

(già Liceo scientifico Tecnologico dal 1994)

Il Liceo scientifico opzione scienze applicate è il percorso di studi per coloro che vogliono comprendere i meccanismi del mondo che li circonda. Gli studi scientifico-tecnologici rappresentano l'elemento centrale di questo corso così da poter comprendere gli sviluppi del progresso e diventare protagonisti attivi del futuro.

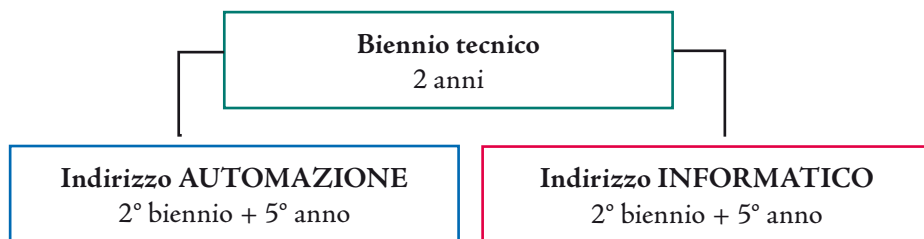
Nel Liceo scientifico opzione scienze applicate si studiano tutte le discipline del liceo scientifico ordinario eccetto per il latino che nell'opzione scienze applicate viene sostituito dalla disciplina INFORMATICA. Lo studio delle scienze chimiche, fisiche e naturali viene svolto avvalendosi dell'attività laboratoriale, a tal fine il nostro Istituto ha previsto l'attivazione di un'ora di laboratorio per ciascuna disciplina di indirizzo. Il conseguimento di questo diploma, supportato dalla certificazione di competenze anche in campo informatico, permette di accedere a tutte le facoltà universitarie, soprattutto quelle scientifiche e tecnologiche, quali le facoltà di medicina, scienze matematiche, fisiche e naturali o ingegneria, agli ITS e di partecipare a qualunque tipo concorso pubblico.

## LICEO SCIENTIFICO opzione SCIENZE APPLICATE

Attività e Insegnamenti obbligatori per tutti gli studenti	Ore settimanali				
	1° Biennio		2° Biennio		5° anno
	1^	2^	3^	4^	
Lingua e Letteratura Italiana	4	4	4	4	4
Lingua e cultura straniera	3	3	3	3	3
Storia e Geografia	3	3	---	---	---
Storia	---	---	2	2	2
Filosofia	---	---	2	2	2
Matematica	5(1)*	4(1)*	4(1)*	4(1)*	4(1)*
Informatica	2(1)*	2(1)*	2(1)*	2(1)*	2(1)*
Fisica	2(1)*	2(1)*	3(1)*	3(1)*	3(1)*
Scienze Naturali (biologia-chimica-scienze della terra)	3(1)*	4(1)*	5(1)*	5(1)*	5(1)*
Disegno e Storia dell'Arte	2	2	2	2	2
Scienze motorie e sportive	2	2	2	2	2
Religione Cattolica/Attività alternative	1	1	1	1	1
<b>TOTALE ORE</b>	<b>27</b>	<b>27</b>	<b>30</b>	<b>30</b>	<b>30</b>

\* di cui (...) in laboratorio

# ISTITUTO TECNICO settore TECNOLOGICO



Il percorso di studi si inserisce nel contesto del quadro europeo delle qualifiche per l'apprendimento permanente (EQF) che consente di mettere in relazione i titoli di studio rilasciati in tutti i paesi europei in modo tale da favorire l'occupazione e la mobilità.

## 1° BIENNIO COMUNE

Nel biennio si acquisiscono le conoscenze di base umanistiche e scientifiche per affrontare il successivo triennio del corso di Automazione o di Informatica. La preparazione conseguita consente l'accesso ad altri ordini di scuola.

DISCIPLINE 1° Biennio	Ore settimanali	
	1 <sup>^</sup>	2 <sup>^</sup>
Lingua e Letteratura Italiana	4	4
Lingua Inglese	3	3
Storia	2	2
Matematica	4	4
Scienze motorie e sportive	2	2
Religione Cattolica/Attività alternative	1	1
Diritto ed Economia	2	2
Scienze Integrate(Sc. Terra - Biologia)	2	2
Scienze Integrate (Fisica)	3(1)*	3(1)*
Scienze Integrate (Chimica)	3(1)*	3(1)*
Tecnologie e Tecniche di rappresentazione grafica	3(1)*	3(1)*
Tecnologie Informatiche	3(2)*	---
Scienze e Tecnologie applicate**	---	3
TOTALE ORE	32 <sup>~</sup>	32 <sup>~</sup>

\* di cui (...) in laboratorio

<sup>~</sup> secondo disposizioni ministeriali un'ora di Geografia Economica potrà essere inserita al primo o al secondo anno



# Elettronica Elettrotecnica Automazione Robotica

L'indirizzo è particolarmente indicato per chi è interessato alla ricerca e vuole misurarsi anche con il lavoro autonomo e di laboratorio; vuole essere protagonista dello sviluppo scientifico e dell'innovazione tecnologica.

Se ti affascina la robotica e l'automazione industriale, ti appassionano i sistemi elettronici e gli impianti elettrotecnici; vuoi lavorare in piccole e medie imprese ad alta tecnologia dove si opera su sistemi elettronici, in aziende che si occupano di automazione e sistemi di sicurezza, università ed enti di ricerca e sviluppo nel settore della robotica.

Se poi vuoi continuare a studiare hai la possibilità di accedere a tutti i corsi di laurea universitari o agli Istituti Tecnici Superiori dell'Area "Efficienza energetica"

Il quadro orario è stato modificato per introdurre la materia Robotica così da offrire un approccio più pratico alle discipline d'indirizzo (costruzione di piccoli robot programmabili, competizioni tra scuole).

## Istituto TECNICO - Indirizzo di Elettronica ed Elettrotecnica

DISCIPLINE COMUNI	Ore settimanali		
	2° Biennio		5° anno
	3 <sup>^</sup>	4 <sup>^</sup>	5 <sup>^</sup>
Lingua e Letteratura Italiana	4	4	4
Lingua Inglese	3	3	3
Storia	2	2	2
Matematica	3	3	3
Scienze motorie e sportive	2	2	2
Religione Cattolica/Attività alternative	1	1	1

## DISCIPLINE della ARTICOLAZIONE di AUTOMAZIONE

Complementi di Matematica	1	1	---
Tecnologie e Progettazione di Sistemi Elettrici ed Elettronici	4(2)*	4(3)*	5(3)*
Elettrotecnica ed Elettronica	6(2)*	4(2)*	5(2)*
Sistemi Automatici	3(2)*	5(2)*	5(3)*
Robotica	3(2)*	3(2)*	2(2)*
<b>TOTALE ORE</b>	<b>32</b>	<b>32</b>	<b>32</b>

\* di cui (...) in laboratorio

# Informatica e Telecomunicazioni



Il tecnico informatico è una figura professionale in grado di partecipare alla progettazione, allo sviluppo e alla gestione di sistemi per il trattamento automatico delle informazioni, alla loro trasmissione, all'acquisizione dati e al controllo di processo.

L'indirizzo favorisce l'inserimento in tutte le facoltà universitarie, in particolare le facoltà tecnico-scientifiche come Ingegneria, Informatica, Matematica.

Nel mondo del lavoro i settori dell'information technology, i dipartimenti informatici delle aziende pubbliche e private, l'assistenza, la manutenzione e lo sviluppo delle risorse informatiche offrono buone opportunità di impiego. A questo si aggiunga che a livello curricolare il nostro Istituto offre la possibilità di conseguire la certificazione CISCO, attestante le competenze riguardo le reti informatiche.

Naturalmente dopo l'esame per l'iscrizione all'Albo dei Periti Industriali, sarà possibile esercitare in proprio o proporsi per attività di consulenza industriale.

## Istituto TECNICO- Indirizzo di Informatica e Telecomunicazioni

DISCIPLINE COMUNI	Ore settimanali		
	2° Biennio		5° anno
	3 <sup>^</sup>	4 <sup>^</sup>	5 <sup>^</sup>
Lingua e Letteratura Italiana	4	4	4
Lingua Inglese	3	3	3
Storia	2	2	2
Matematica	3	3	3
Scienze motorie e sportive	2	2	2
Religione Cattolica/Attività alternative	1	1	1

## DISCIPLINE della ARTICOLAZIONE di INFORMATICA

Complementi di Matematica	1	1	---
Sistemi e reti	4(2)*	4(3)*	4(3)*
Tecnologie e Progettazione di Sistemi Informatici e di Telecom.	3(1)*	3(1)*	4(3)*
Gestione Progetto, organizzazione d'impresa	---	---	3
Informatica	6(3)*	6(3)*	6(4)*
Telecomunicazioni	3(2)*	3(2)*	---
<b>TOTALE ORE</b>	<b>32</b>	<b>32</b>	<b>32</b>

\* di cui (...) in laboratorio



L'ITIS offre ai suoi studenti in orario pomeridiano approfondimenti sulle esperienze tecniche di laboratorio.

I laboratori dell'I.T.I.S. Vallauri:

Biologia  
Elettronica  
Sistemi elettronici  
Matematica

Calcolo  
Fisica  
Disegno  
Chimica

Tecnologia e progettazione elettronica  
Informatica  
Sistemi informatici



**L'I.T.I.S. "G.Vallauri" partecipa ai progetti:**

Orientamento e Placement FIXO  
Formazione e Innovazione per l'Occupazione



Cisco Networking Academy



ECDL Test Center AHO\_01  
Patente Europea del Computer



**TECNO ANTONELLI SRL**

Via Appia Nord, 153 - 04012 Cisterna di Latina (LT)  
Tel. 06.96.80.210 - Fax: 06.96.89.11.01



E-mail: [tecnoantonelli@gmail.com](mailto:tecnoantonelli@gmail.com)